



TỔNG CÔNG TY
CỔ PHẦN XÂY LẬP DẦU KHÍ VIỆT NAM
HỘI ĐỒNG THANH LÝ TÀI SẢN
THEO QUYẾT ĐỊNH SỐ 2733/QĐ-XLTK

Số: 06/TM-HĐTLTS

CỘNG HÒA XÃ HỘI CHỦ NGHĨA VIỆT NAM
Độc lập – Tự do – Hạnh phúc

Hà Nội, ngày 28 tháng 12 năm 2023

THƯ MỜI

Về việc Cung cấp dịch vụ thẩm định giá đối với vật tư máy móc thiết bị không còn nhu cầu sử dụng tại dự án Nhà máy Nhiệt điện Thái Bình 2

Kính gửi: Các tổ chức tư vấn thẩm định giá

Căn cứ Quyết định số 147/QĐ-XLTK ngày 07/06/2023 của Hội đồng quản trị về việc Phê duyệt và ban hành Quy chế quản lý Vật tư máy móc thiết bị của Tổng công ty;

Căn cứ Kế hoạch thanh lý vật tư máy móc thiết bị không còn nhu cầu sử dụng tại dự án Nhà máy Nhiệt điện Thái Bình 2 tại Tờ trình số 91/TTr-KTAT của Ban Kỹ thuật An toàn ngày 21/12/2023;

Căn cứ Quyết định số 2733/QĐ-XLTK ngày 28/12/2023 của Tổng giám đốc về việc Kiện toàn Hội đồng thanh lý vật tư máy móc thiết bị không còn nhu cầu sử dụng tại Dự án Nhà máy Nhiệt điện Thái Bình 2 (Hội đồng thanh lý tài sản);

Căn cứ Danh mục thanh lý vật tư máy móc thiết bị không còn nhu cầu sử dụng tại dự án Nhà máy Nhiệt điện Thái Bình 2 tại Tờ trình số 93/TTr-KTAT của Ban Kỹ thuật An toàn ngày 28/12/2023.

Hiện tại Tổng công ty PetroCons đang có nhu cầu thẩm định giá một số vật tư máy móc thiết bị không còn nhu cầu sử dụng tại dự án Nhà máy Nhiệt điện Thái Bình 2. Chi tiết tại các Phụ lục đính kèm. Chúng tôi trân trọng kính mời các Tổ chức có chức năng thẩm định giá đủ năng lực, kinh nghiệm và quan tâm gửi hồ sơ năng lực đến Tổng công ty.

Hồ sơ năng lực bao gồm:

- Hồ sơ Pháp lý doanh nghiệp.
- Bản mô tả năng lực, kinh nghiệm.
- Thư chào giá dịch vụ thẩm định (đã bao gồm các chi phí đi thẩm định và thuế VAT).
- Hồ sơ năng lực đề nghị được niêm phong gửi về Tổng công ty Cổ phần Xây lắp Dầu khí Việt Nam. Địa chỉ: Tầng 14 – tòa nhà Viện Dầu khí, 167 Trung Kính – Yên Hòa – Cầu Giấy – Hà Nội.

- Thời hạn nộp hồ sơ: **Trong giờ hành chính trước 17h00 thứ sáu ngày 05/01/2024.**

Trân trọng./.

Nơi nhận:

- Như trên;
- TGD (đề b/c);
- Hội đồng thanh lý tài sản tại Quyết định số 2733/QĐ-XLTK (đề b/c);
- Ban TCHC (để đăng trên website);
- Ban ĐHTB2 (để p/h);
- Lưu: VT, HĐTLTS, KTAT.

TM. HỘI ĐỒNG THANH LÝ TÀI SẢN
ỦY VIÊN THƯỜNG TRỰC

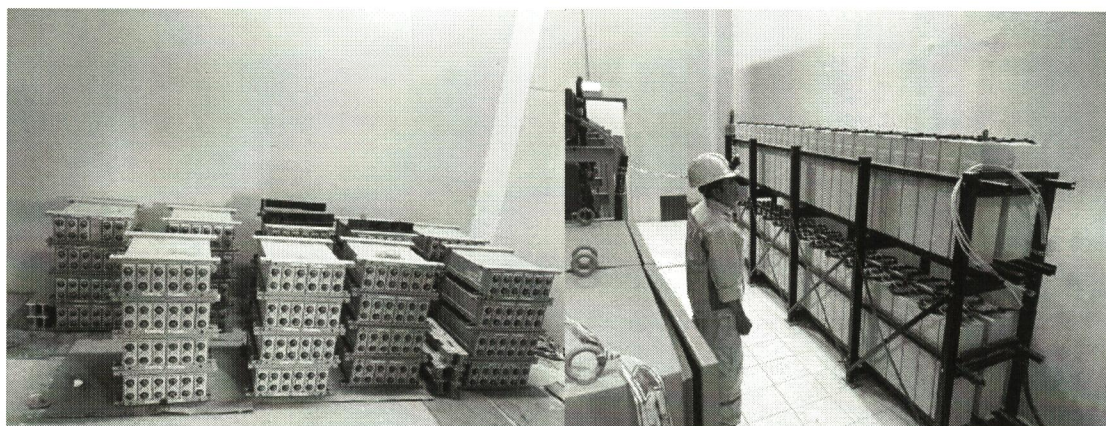
Nguyễn Đức Việt



PHỤ LỤC 1: DANH MỤC HỆ THỐNG ẮC QUY CŨ KÉM PHẨM CHẤT

Stt	Vị trí	Chủng loại	Số lượng	Dung lượng	Ghi chú
1	Nhà điều khiển trung tâm	GP MB-100G57	1284	2V,2688Ah/8HR	Đã chuyển về kho vật tư để bảo quản
2	Nhà điều khiển trung tâm	GP MB-100G45	1116	2V,2088Ah/8HR	
3	Intake	GP MB-50G05	214	2V,104Ah/8HR	
4	Intake	GP MB-90G11	106	2V,432Ah/8HR	
5	FGD	GP MB-90G07	214	2V,256Ah/8HR	Đang để tạm tại FGD

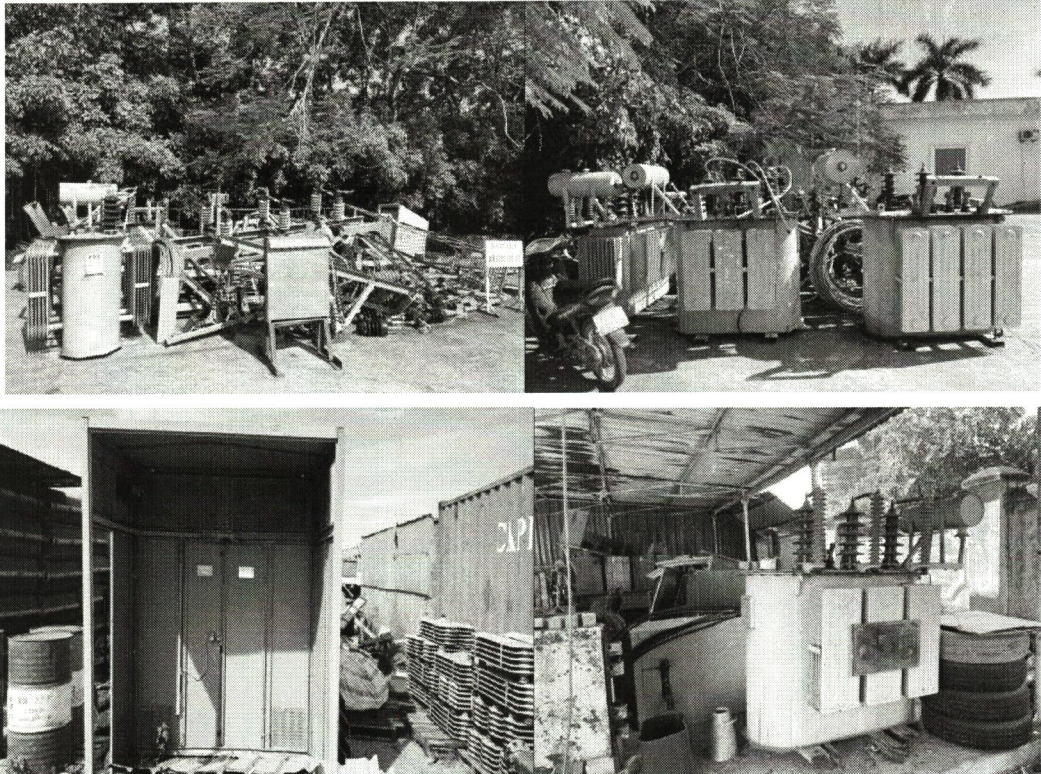
Ảnh hệ thống ắc quy cũ kém phẩm chất



PHỤ LỤC 2: DANH MỤC VẬT TƯ THU HỒI TỪ CÔNG TÁC THÁO DỠ TRẠM BIẾN ÁP

TT	Danh mục	Đơn vị	Số lượng	Ghi chú
1	Trạm biến áp số 3			
	Máy biến áp 1000KVA, 35kV/0,4	máy	1	Tương đối nguyên vẹn, để ngoài trời
	Tủ điện hạ thế và phụ kiện đi kèm	Tủ	1	Móp méo, để ngoài trời
	Máy cắt	cái	1	
	Aptomat 400A	cái	2	
	Cuộn nhôm	Cuộn	2	Đang tạm cuộn lại thành 2 cuộn
	Cột chống, xà đỡ, sứ đỡ	Cấu kiện	1	Đang để dưới dạng cấu kiện, chưa được tháo dỡ nên chưa kiểm đếm được. Bị cong, vênh, sứ bị vỡ do tháo dỡ.
2	Trạm biến áp số 5			
	Máy biến áp 320KVA, 35kV	máy	1	Tương đối nguyên vẹn, để ngoài trời
	Tủ điện hạ thế và phụ kiện đi kèm	Tủ	1	Móp méo, để ngoài trời
	Aptomat 500A	cái	1	
3	Trạm biến áp số 6			
	Máy biến áp 320KVA, 35kV/0,4	máy	1	Tương đối nguyên vẹn, để ở bãi để xe Ban điều hành
4	Trạm biến áp số 7			
	Máy biến áp 320KVA, 35kV/0,4	máy	1	Tương đối nguyên vẹn, để ngoài trời
	Cột chống, xà đỡ, sứ đỡ	Cấu kiện	1	Đang để dưới dạng cấu kiện, chưa được tháo dỡ nên chưa kiểm đếm được. Bị cong, vênh, sứ bị vỡ do tháo dỡ.

Ảnh vật tư thu hồi từ công tác tháo dỡ trạm biến áp



PHỤ LỤC 3: DANH MỤC VẬT TƯ THU HỒI TỪ CÔNG TÁC THÁO DỖ KHO KÍN

TT	Danh mục	Đơn vị	Số lượng	Ghi chú
1	Tôn mái	M2	3140	Cũ, gỉ, thùng do bắn vít.
2	Tôn tường	M2	1946	Cũ, gỉ, thùng do bắn vít.
3	Dây điện 2x1,5	M	50	Cắt vụn làm nhiều đoạn
4	Dây điện 2x2,5	M	50	Cắt vụn làm nhiều đoạn
5	Đèn treo loại cao áp gián tiếp 150W	Cái	16	Bẹp, móp méo
6	Bóng đèn cao áp 150W	Cái	7	Cũ, đã qua sử dụng
7	Ống cấp nước cứu hỏa D110	M	114	Cắt đoạn 6-7m
8	Tủ đựng thiết bị cứu hỏa 120x75x350	Cái	7	Bị han gỉ móp méo, vỡ kính
9	Van chặn DN50 (cố định nằm trong tủ đựng cứu hỏa)	Cái	7	Cũ, đã qua sử dụng
10	Hộp cứu hỏa 16K50 (cố định nằm trong tủ đựng cứu hỏa)	Cái	7	Cũ, đã qua sử dụng

Ảnh vật tư thu hồi từ công tác tháo dỡ kho kín

